

Двигатель	Cummins 6LT9.3
Полная мощность	162 кВт (220 л. с.) при 2 000 об/мин
Полезная мощность	149 кВт (202 л. с.) при 2 000 об/мин
Эксплуатационная масса	16 700 кг
Стандартная вместимость ковша	3.0 м ³
Стандартное усилие отрыва	165 кН
Стандартная высота выгрузки	2 972 мм

855H

ФРОНТАЛЬНЫЙ ПОГРУЗЧИК

 **LIUGONG**



СУРОВЫЙ МИР. НАДЕЖНАЯ ТЕХНИКА.

ДВИГАТЕЛЬ

Экологический стандарт	Tier 2 / Stage II
Марка	Cummins
Модель	6LT9.3
Полная мощность	162 кВт (220 л.с.) при 2 000 об/мин
Полезная мощность	149 кВт (202 л.с.) при 2 000 об/мин
Максимальный крутящий момент	890 Н·м
Рабочий объем	9.3 л
Количество цилиндров	6
Система подачи воздуха	С турбокомпрессором

ТРАНСМИССИЯ

Тип трансмиссии	Планетарный тип, переключение под нагрузкой
Гидротрансформатор	Двухступенчатый, четырехэлементный
Максимальная скорость движения, вперед	39 км/ч
Максимальная скорость движения, назад	16.5 км/ч
Количество передач, вперед	2
Количество передач, назад	1

МОСТЫ

Тип переднего дифференциала	Стандартный
Тип заднего дифференциала	Стандартный
Качение оси	±11°

РУЛЕВОЕ УПРАВЛЕНИЕ

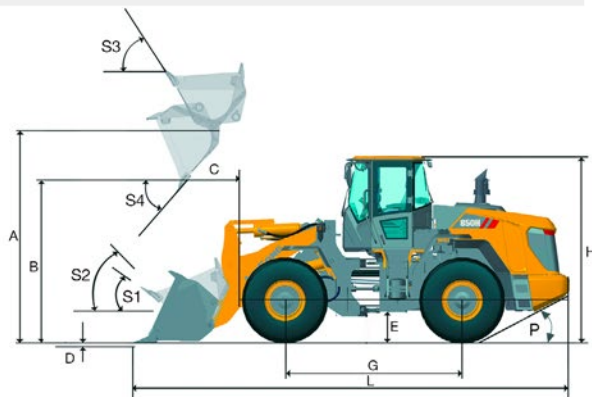
Конфигурация рулевого управления	Шарнирное сочленение
Давление разгрузки рулевой системы	14 МПа

ТОРМОЗА

Тип рабочего тормоза	Дисковый тормоз с суппортами
Привод рабочего тормоза	Пневмогидравлический
Тип стояночного тормоза	Гибкий вал управления
Привод стояночного тормоза	Механический

ГИДРАВЛИЧЕСКАЯ СИСТЕМА

Тип главного насоса	Шестеренный
Давление разгрузки контура рабочего оборудования	18 МПа
Время подъема стрелы	5.9 с
Время выгрузки	1.5 с
Время опускания в плавающем режиме	3 с
Минимальное время полного цикла	10.4 с



ХАРАКТЕРИСТИКИ СТРЕЛЫ ПОГРУЗЧИКА со стандартным ковшом 3.0 м³

Нагрузка опрокидывания – прямая (ISO 14397-1:2007)	12 000 кг
Нагрузка опрокидывания – при полном повороте (ISO 14397-1:2007)	10 600 кг
Усилие отрыва ковша	165 кН
A Максимальная высота шарнирного пальца	4 030 мм
B Максимальная высота выгрузки	2 972 мм
C Расстояние выгрузки на максимальной высоте	1 146 мм
D Максимальная глубина копания	92 мм
S ₁ Запрокидывание ковша на уровне земли	45°
S ₂ Запрокидывание ковша при перемещении	49°
S ₃ Запрокидывание ковша на максимальной высоте	61°
S ₄ Максимальный угол выгрузки на максимальной высоте	48°

ХАРАКТЕРИСТИКИ КОВША

Стандартный ковш	2.6–5.2 м³
------------------	------------

РАЗМЕРЫ

E Дорожный просвет	472 мм
G Колесная база	3 250 мм
H Высота до верхней точки кабины	3 450 мм
J Колея	2 150 мм
K Ширина по шинам	2 750 мм
L Длина с опущенным ковшом	8 202 мм
M Угол поворота, в каждую сторону	38°
P Задний угол свеса	27°
R ₁ Радиус поворота по внешней кромке ковша	6 796 мм
R ₂ Радиус поворота по внешней стороне шины	61 03 мм
K Ширина по ковшу	2 976 мм

ШИНЫ

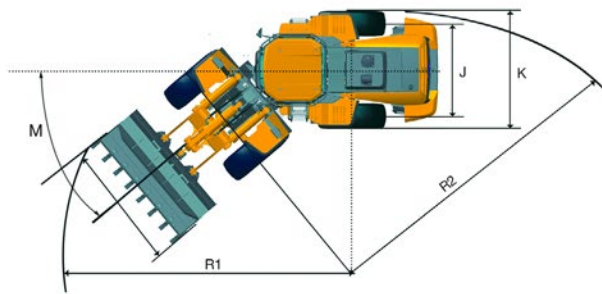
Типоразмер шин	23.5–25
----------------	---------

ЭКСПЛУАТАЦИОННАЯ МАССА

Эксплуатационная масса	16 700 кг
------------------------	-----------

ЗАПРАВочНЫЕ ЕМКОСТИ

Топливный бак	300 л
Моторное масло	22 л
Система охлаждения	42 л
Гидравлическая система	160 л
Трансмиссия и гидротрансформатор	45 л
Мосты, передний/задний	33/33 л



Guangxi LiuGong Machinery Co., Ltd.

No. 1 Liutai Road, Liuzhou, Guangxi 545007, КНР
Тел.: +86 772 3886124 Электронная почта: overseas@liugong.com
www.liugong.com

Технические характеристики и конструкции могут быть изменены без предварительного уведомления. На показанные машины может быть установлено дополнительное оборудование. В зависимости от региона стандартное и дополнительное оборудование LiuGong может различаться. Обратитесь к Вашему дилеру LiuGong для получения информации касательно Вашего региона.



VOLOGDASCAN

www.dstvs.ru

8 800 511 91 91

Звонок по России бесплатный

Архангельск

ул. Дюковская, д. 37/2

Вельск

ул. Горького, д. 1/22

Вологда

ул. Гагарина, д. 83а

Петрозаводск

ул. Заводская, д. 2

Санкт-Петербург

п. Шушары, Московское ш., д. 15в